

## ORGANIZACIÓN DEL CURSO

**Dr. Manuel Hernández González**

Jefe del servicio de Inmunología  
Hospital Universitario Vall d'Hebron

**Dra. Maite Sanz Martínez y Dra. Laura Viñas Giménez**

Facultativos Especialistas en Inmunología  
Servicio de Inmunología  
Hospital Universitario Vall d'Hebron.

## INSCRIPCIONES

**Inscripción: Sin cuota de pago** (La inscripción será efectiva cuando sea confirmada por la secretària)

Para inscribirse deben rellenar el Formulario de inscripción en <http://www.aulavhebron.net/> apartado de próximos cursos.

**Plazas limitadas**

## ACREDITACIÓN

Solicitada acreditación all Consell Català de la Formació Continuada de les Professions Sanitàries – Comisión de Formación Continuada del Sistema Nacional de Salud.

Se entregará certificado a los asistentes que cumplan un mínimo de 100% de asistencia y *hayan obtenido un mínimo de 70% de respuestas acertadas en la evaluación.*

**CON EL PATROCINIO DE:**



## SECRETARIA TÉCNICA

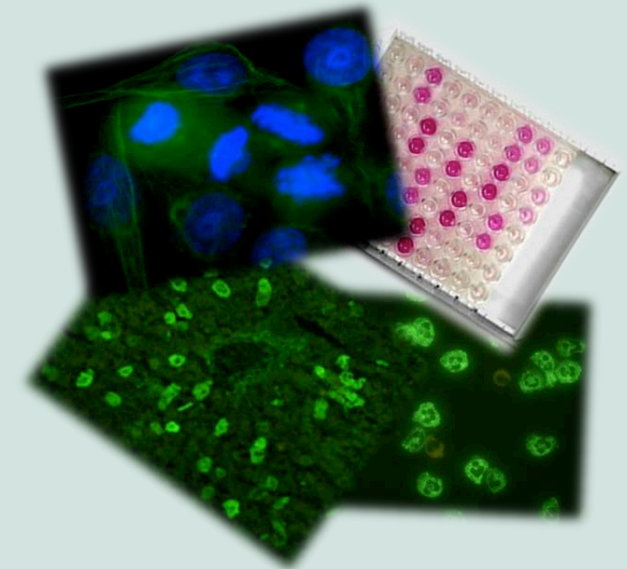
Aula Vall d'Hebron

Email: [inscripcionesaulavh@vhebron.net](mailto:inscripcionesaulavh@vhebron.net)

Tel: 93 489 45 68



# EL LABORATORIO DE AUTOINMUNIDAD

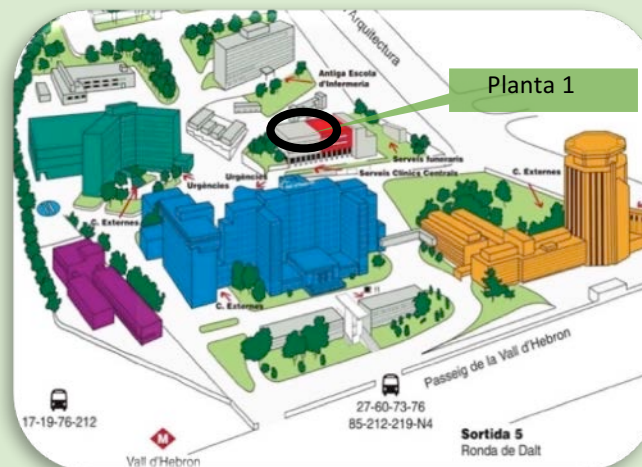


**III EDICIÓN  
20 DE MAYO DE 2019**

## LUGAR DE REALIZACIÓN

**Planta 1, Edificio Laboratorios Clínicos**

Hospital Universitari Vall d'Hebron  
Paseo Vall d'Hebron, 119 – 129



Dirección:

Ricardo Pujol Borrell

Maite Sanz Martínez

Servicio de Inmunología



Organización del curso

**09:00-09:15h**

Presentación del curso

**09:15-11:00h**

## **Autoinmunidad y enfermedades autoinmunes**

- a) Concepto de Autoinmunidad y enfermedad Autoinmune
- b) Clasificación Enfermedades Autoinmunes
- c) Valor de los Autoanticuerpos

## **Técnicas para la detección de autoanticuerpos I: Enzimoimmunoensayos (ELISA/FEIA)**

- a) Fundamento
- b) Clasificación
  - 1. Cualitativos vs cuantitativos
  - 2. Directos vs Indirectos
  - 3. Competitivos vs no competitivos
- c) Validación y principales problemas e interferencias

**11:00-11:30h** Café

**11:30-13:00h**

## **Técnicas para la detección de autoanticuerpos II: Quimioluminiscencia e Immunoblot**

- a) Quimioluminiscencia (CLIA)
  - I. Fundamento
  - II. Validación y principales problemas e interferencias
- b) Immunoblot
  - I. Fundamento
  - II. Validación y principales problemas e interferencias

**13:00-13:30h**

## **Demostración del sistema de gestión de Autoinmunidad y lectura automática de imágenes en el laboratorio.**

**13:30-14:30h** Comida

**14:30-16:30h**

## **Técnicas para la detección de autoanticuerpos III: Inmunofluorescencia indirecta**

- a) Fundamento
- b) ¿Qué buscamos?
- c) ¿Qué encontramos?
- d) Validación y principales interferencias

## **Enfermedades Autoinmunes Organoespecíficas vs Enfermedades Autoinmunes Sistémicas distintos abordajes: algoritmos diagnósticos**

**16:30-17:00h**

Puesta en común, dudas, evaluación y encuesta de opinión.

**Ricardo Pujol Borrell**

Facultativo Especialista en Inmunología  
Catedrático Inmunología UAB  
Servicio de Inmunología.  
Hospital Universitario Vall d'Hebron

**Maite Sanz Martínez**

Facultativo Especialista en Inmunología  
Servicio de Inmunología.  
Hospital Universitario Vall d'Hebron  
Profesora asociada UAB

**Laura Viñas Giménez**

Facultativo Especialista en Inmunología  
Servicio de Inmunología.  
Hospital Universitario Vall d'Hebron  
Profesora asociada UAB

